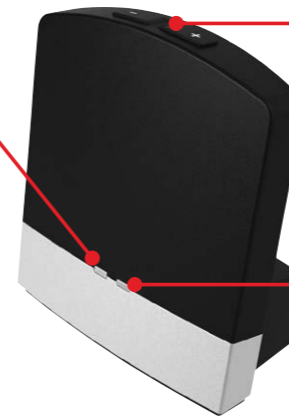


ワイヤレスシステム

簡単ガイド

TVストリーマーII



電源お知らせランプ(緑)

電源が入っている時に点灯

音量調整ボタン(+、-)

TVストリーマーIIからの出力音量を調整したいとき

通信お知らせランプ(オレンジ)

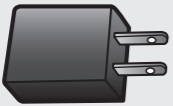
テレビからの音声信号入力中に点灯

TVストリーマーII付属品一覧

①本体



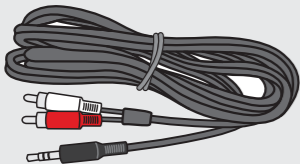
②ACアダプタ(1個)



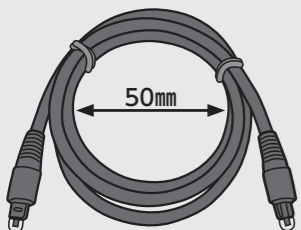
③アダプタ用ケーブル(1本)



④オーディオケーブル(1本)



⑤光デジタルケーブル(1本)

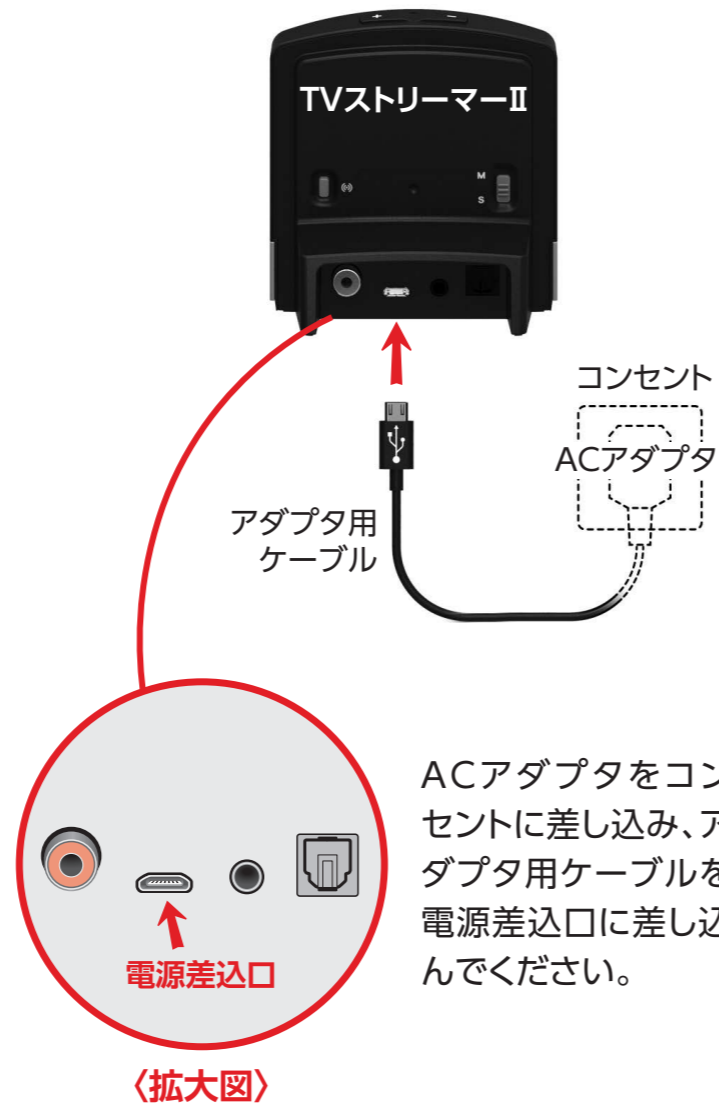


注意

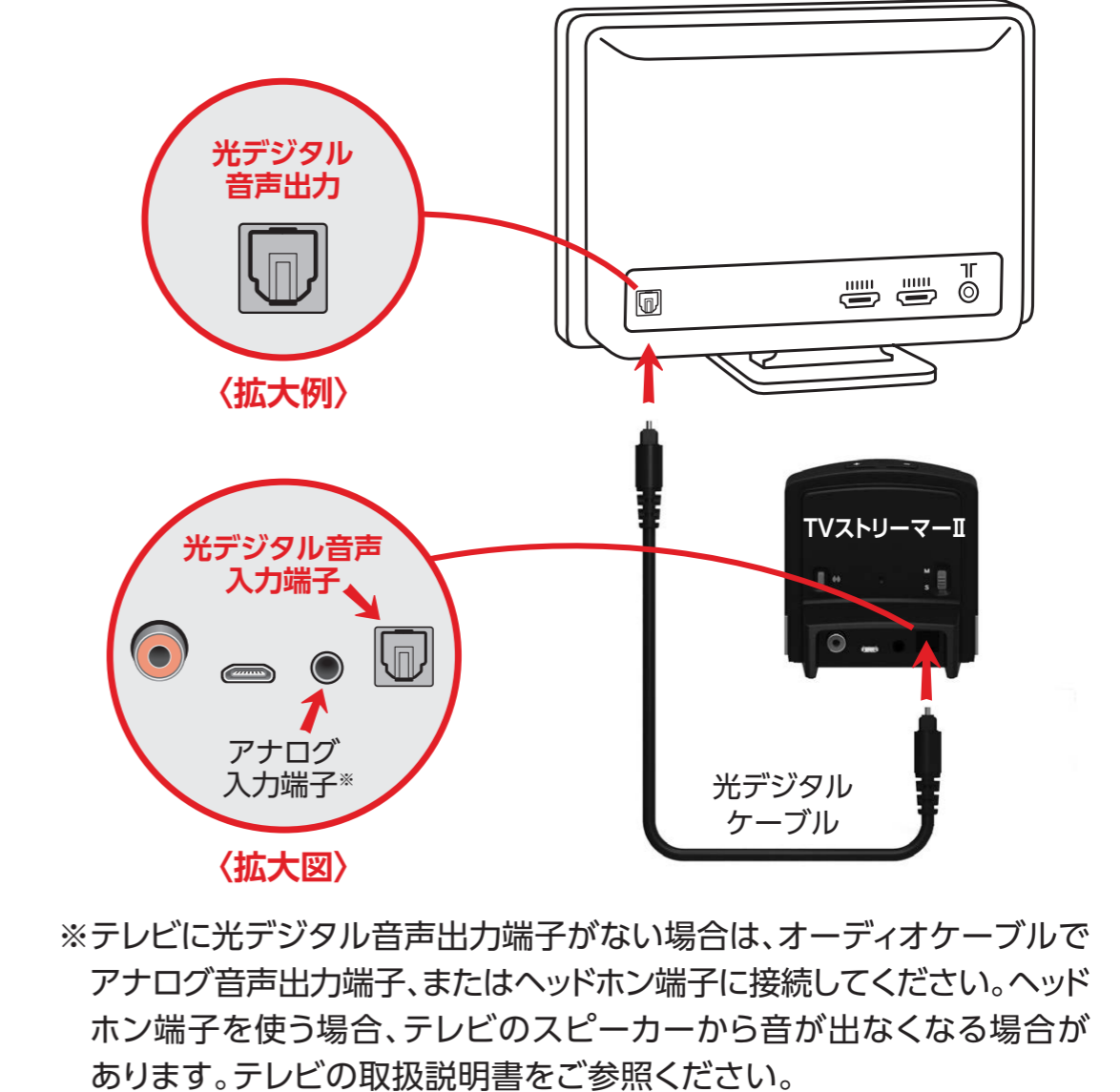
- 破損の原因となりますので、光デジタルケーブルを直径50mm未満で折り曲げないでください。
- ご使用前に透明のキャップを外してください。

接続方法の説明

1 本体とACアダプタをケーブルで接続します。



2 本体とテレビを光デジタルケーブルで接続します。



※TVストリーマーII、リモコンII、フォンクリップII、マイククリップはそれぞれ別売です。
※登録商標：Dolby、ドルビー及びダブルD記号はドルビーラボラトリーズの登録商標です。



リモコンⅡ

ホームボタン

変更した音量やプログラムを初期設定に戻したいとき

テレビボタン

TVストリーマーⅡ・マイククリップからの音声に切り替えたいとき

左ボタン

- 両耳ペアリング時に左耳の補聴器の音量だけ調整したいとき
- TVストリーマーⅡ・マイククリップ接続中に補聴器の音量だけ調整したいとき

プログラム選択ボタン

プログラムを変更したいとき

消音ボタン

補聴器マイクの消音モードを入/切したいとき
※フォルツァは非対応

音量調整ボタン

音量を上げたいとき

右ボタン

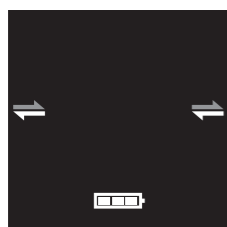
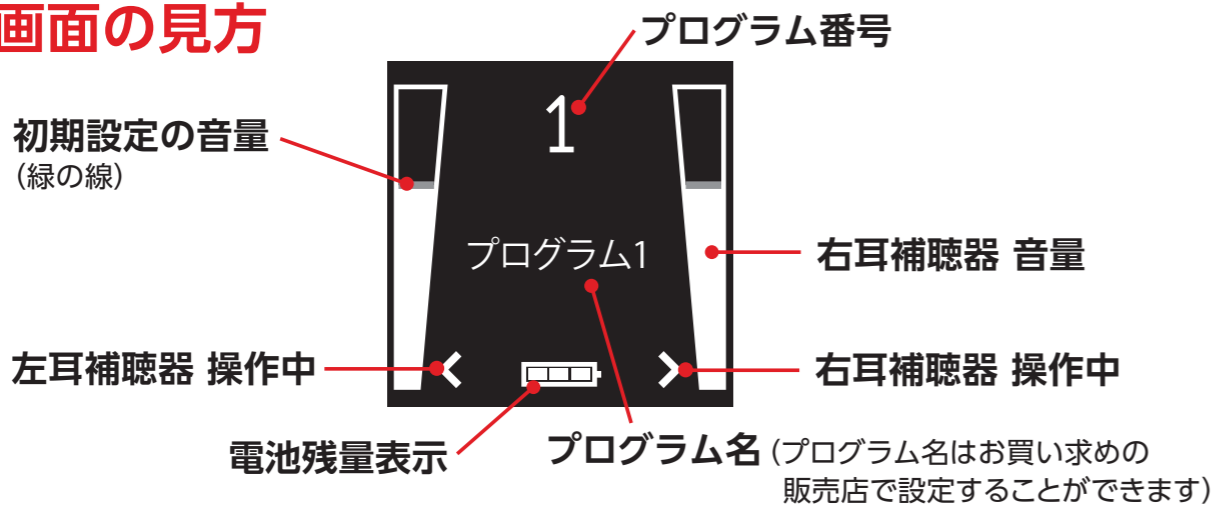
- 両耳ペアリング時に右耳の補聴器の音量だけ調整したいとき
- TVストリーマーⅡ・マイククリップ接続中にTVストリーマーⅡ・マイククリップの音量だけ調整したいとき

音量調整ボタン

音量を下げたいとき



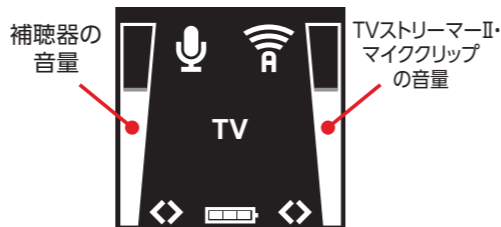
画面の見方



補聴器を探しているときの画面



補聴器の電池寿命が少なくなったときの画面



TVストリーマーⅡ・マイククリップ接続時の画面

フォンクリップⅡ

通話ボタン

電源スイッチ

プログラム選択ボタン

補聴器のプログラムを変更したいとき

補聴器消音ボタン

補聴器マイクの消音モードを入/切したいとき

マイク

口元から10~30cmの位置にくるように装着してください

お知らせランプ

音量調整ボタン

通話相手の声や補聴器の音量を調整したいとき

着信通話の方法

着信通話	操作方法
着信通話・通話終了	☎ (通話ボタン) を1度押してください。
通話拒否	☎ (通話ボタン) を2度押してください。
保留	☎ (通話ボタン) を長押ししてください。
最後にかけた番号へのリダイヤル	通話中・着信中以外に、通話ボタンを2度押してください。
通話相手の声の音量調整	フォンクリップⅡ右側面の + / - (音量調整ボタン) を押してください。
通話中に周囲の環境音 (補聴器マイクからの入力) の消音モードオン/オフ	フォンクリップⅡ表面の 🔇 (補聴器消音ボタン) を押してください。

※通話開始や終了は携帯電話でも操作できます。(携帯電話とフォンクリップⅡがBluetooth通信中は、自動的にフォンクリップⅡでの通話になります)
※発信は、通常通り携帯電話上で操作してください。

登録商標
Bluetooth®はBluetooth SIG, Inc. の商標です。その他、記載されている製品名、会社名などの固有名詞は各社の商標または登録商標である場合があります。

お知らせランプの意味

ランプの点灯状態	フォンクリップⅡの状態
緑色点滅	待機中
オレンジ色点滅	電池残量減少
赤色点灯	充電中
赤色と緑色が交互に点滅	充電完了

ランプの点灯状態	フォンクリップⅡの状態
オレンジ色点滅 (20秒間)	補聴器とのペアリング中
青色点灯 (2分間)	携帯電話とのペアリング中
青色点滅	通話中

マイククリップ

マイク

口元から10~20cmの位置にくるように装着してください

お知らせランプ

中央下部にあります

音量調整ボタン

音量を調整したいとき

電源スイッチ

お知らせランプの意味

ランプの点灯状態	マイククリップの状態
黄色点滅 (20秒間)	補聴器とのペアリング中
赤色点灯	充電中
緑色と赤色が交互に点滅	充電完了

ランプの点灯状態	マイククリップの状態
緑色点滅	電源ON
黄色点滅	電池残量減少

